

LIEUX ●DITS

c^{ie} la migration – cirque en paysage



50 minutes
Tout public à partir de 5 ans

C^{ie} La Migration

Après LANDSCAPE(S)#1, la C^{ie} La Migration trace plus avant son sillon entre le mouvement et la nature, entre le corps et la machine, entre ce qui est écrit et ce qui peut survenir. Réunissant à nouveau cirque, création musicale et écriture chorégraphique *in situ*, LIEUX DITS ouvre de nouvelles pistes. Les acrobates de la première création y sont rejoints par deux interprètes aériennes sur le Double-fil, l'étrange machine rotative inventée par la compagnie, et partenaire de jeu à part entière. Autre évolution : interprètes et spectateurs sont désormais rassemblés dans le Vélarium, un espace de toile et de bambou qui réfute l'ancienne frontière du chapiteau pour se poser dans le paysage en y inscrivant ses frontières et ses perspectives. Cultivant la rigueur du mouvement pour laisser advenir les beautés de l'aléatoire et des rencontres, des dialogues impromptus entre le vent et le blues d'une guitare électrique, le quatuor suit le fil d'aspirations singulières, amenées à devenir, au gré de l'expérience collective, une histoire partagée.

Lola Gruber



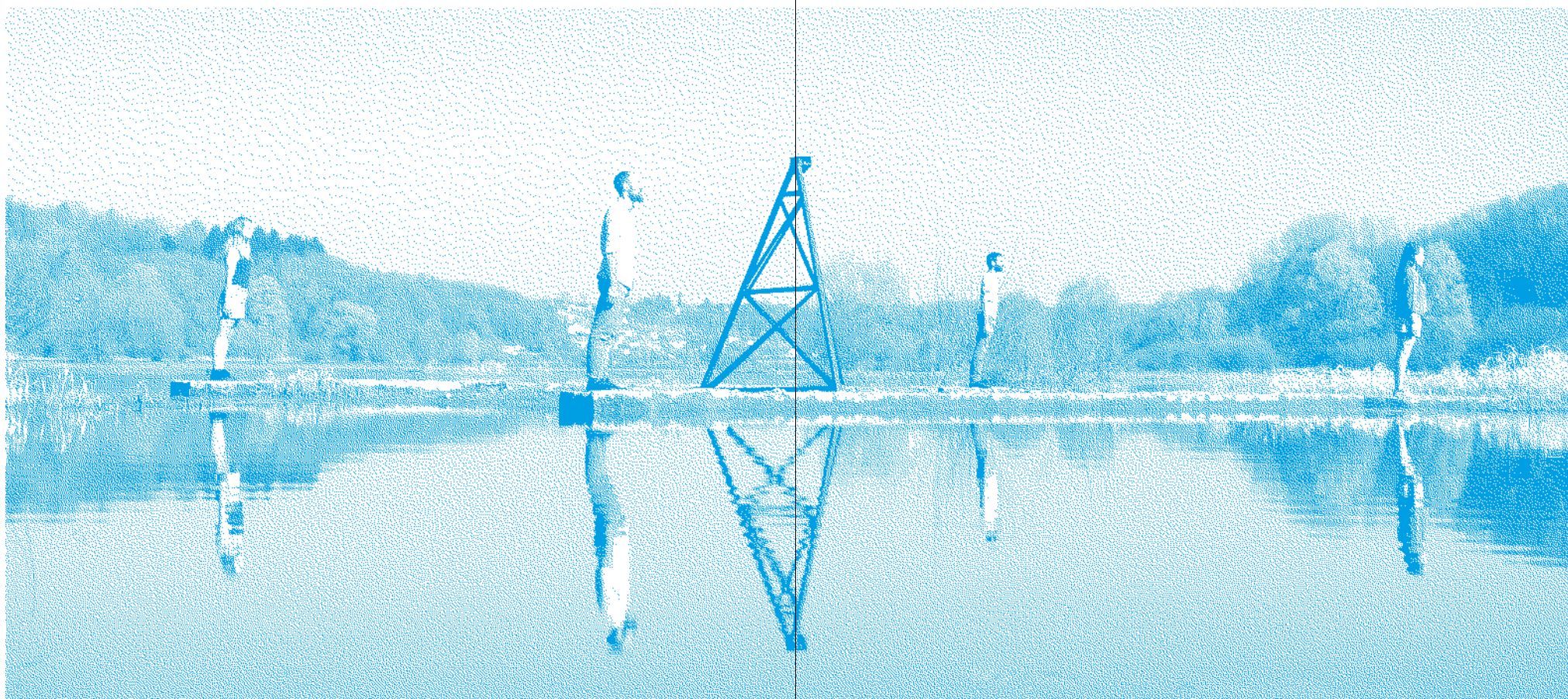
En 2015, la compagnie débute la création du diptyque Landscape(S), où elle interroge le rapport Homme-Paysage.

Dans LANDSCAPE(S)#1 (2016), la première partie du diptyque, une structure cinétique — le Double-fil rotatif —, est installée face à un paysage, amenant les spectateurs à se placer frontalement à la scène pour appréhender l'œuvre. Pensée comme un tableau vivant, elle évoque une ouverture totale sur le dehors, une idée de perspective nécessaire à la respiration et à l'imaginaire. C'est un temps de rêverie.

Dans LIEUX DITS (2019), seconde partie du diptyque, La Migration souhaite amener une autre façon de voir et d'appréhender l'extérieur, en posant la question de la frontière, de l'abri, d'un espace restreint dans un espace ouvert. Peut-il exister un «dedans» en dehors? Un lieu singulier et intime dans un espace public? Au lieu de penser la frontière comme une séparation ou un enfermement, LIEUX DITS l'interroge dans sa dimension d'échange et de fuite.

Compagnie
La Migration

Dédiée à la création de structures cinétiques et au spectacle vivant, la Cie La Migration allie cirque, musique et travail plastique dans ses créations. Proche de la pensée du Land Art, la compagnie souhaite poser un regard sur le paysage à travers une pratique acrobatique. Elle travaille principalement en extérieur, incluant le paysage comme partenaire. «Être» dehors, c'est se poser la question de comment «être» au monde. La Migration souhaite aller au-delà du rapport occidental sujet-objet: ne plus être simplement l'observateur ou le constructeur de ce paysage mais en faire partie, le nourrir autant qu'il nous nourrit, être en coexistence, en dialogue avec lui.

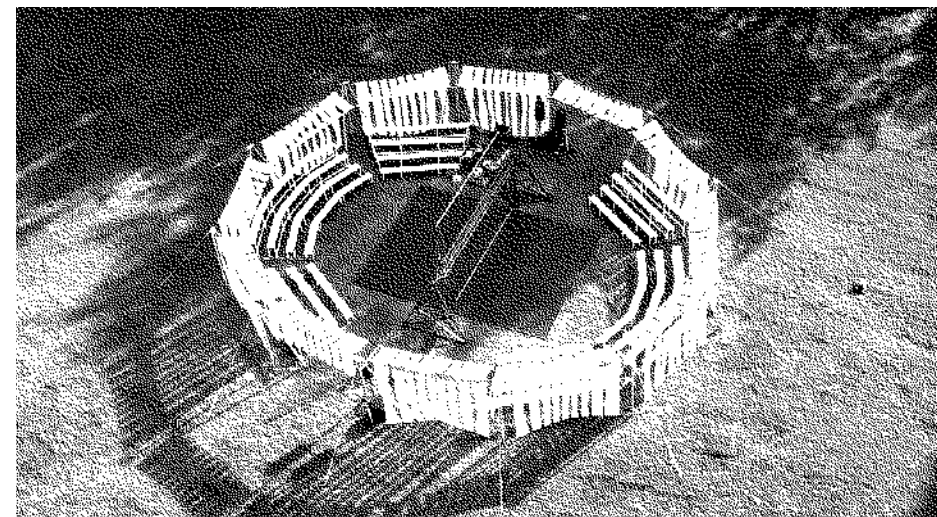


Une scénographie nomade,
le Vélarium

Dans cette deuxième partie du diptyque, La Migration invite les spectateurs à prendre place au sein du Vélarium, une sorte de petit chapiteau à ciel ouvert, emprunt des cirques antiques, qui vient questionner la porosité entre deux espaces, le dehors et le dedans. Il interroge directement notre rapport à l'abri, notre perception de la notion de frontière. Il sera composé de matériaux usuels renvoyant à une imaginaire commun (bois, bambous, toiles). Poreux, il laisse échapper différentes informations (lumière, vent, sons...). Il est très léger et facilement transportable. Le défi est d'offrir un confort d'assise et de visibilité au spectateur, pour le rendre pleinement disponible à l'instant présent. Nous cherchons à investir de nouveau l'espace public.

Une structure cinétique,
le Double-fil

Déjà présent dans LANDSCAPE(S)#1, cet agrès de cirque conçu et testé au sein du Centre National des Arts du Cirque, sous l'impulsion de Quentin Claude — Lauréat SACD 2015/Processus Cirque — est une structure métallique, cinétique, actionnant deux fils de funambule tournant autour d'un axe. Il permet une pratique réunissant plusieurs disciplines de cirque: la voltige, l'équilibre, la manipulation et l'acrobatie. Cet agrès permet tout autant une pratique soliste que collective, apportant des notions d'entraide et de collaboration.



Un collectif

LIEUX DITS est un quintet, regroupant quatre acrobates autour du Double-fil et un musicien sur scène. Le groupe peut-il faire lieu? Grâce à des corporalités différentes et singulières, les notions de commun et de vivre-ensemble sont interrogées. Il s'agira de créer une pulsation organique commune, un chœur, où l'entraide et la coopération seraient instinctives et primaires.

Un road movie musical

La musique, jouée en live, sera composée de sonorités électriques, d'enregistrements de paysages, et de pulsations percussives. Elle vient étirer et perturber le rapport au temps et à l'espace. Proche des road movies américains, elle nous emmène dans des contrées lointaines.

Vélarium, incluant le Double-fil.

Formés au sein du Centre National des Arts de Cirque de Châlons-en-Champagne et à l'École supérieure des Arts du Cirque de Bruxelles, LIEUX DITS réunit quatre acrobates de registres circassiens différents — la suspension, la voltige, l'acrobatie et l'équilibre —, ainsi qu'un musicien, issu du Quatuor Hélios.

Création et écriture:

Marion Even et Quentin Claude

Mise en scène:

Marion Even

Interprètes:

Quentin Claude, Gaël Manipoud, Chloé Mazet, Camille de Truchis

Composition et interprétation musicale en live:

Jean-Christophe Feldhandler

Création sonore:

Arnaud Rollat

Création costumes:

Clémentine Monsaingeon

Conception et création Vélarium:

Hapax Architectures et Michel Claude

Régisseur général:

Michel Claude

Administration et production:

Hugo Claude

Conditions d'accueil du spectacle

Spectacle tout public, à partir de 5 ans.
Durée: 50 min.
Joué de jour en extérieur.

LIEUX DITS se joue en paysage urbain, rural ou naturel.
Un repérage des lieux est à prévoir en amont.
Le lieu d'implantation est primordial. Il fera l'objet d'une attention particulière entre la compagnie et le lieu accueillant. Pour favoriser une bonne réception du spectacle, nous demandons un endroit calme et peu distrayant. Nous privilégions des espaces favorisant une intimité comme une clairière dans la forêt, ou encore une place de village excentrée. Des lieux qui sont propices à ce que quelque chose se dépose.
Le Vélarium est un espace que nous voulons vivant et accueillant. C'est pourquoi, au-delà du spectacle, nous pouvons très bien nous y retrouver pour échanger, jouer, inventer... plusieurs rencontres sont possibles.

Espace scénique

Configuration circulaire

Vélarium incluant l'assise des spectateurs
296 places, billetterie possible

Double-fil rotatif et Vélarium autoportés.
Lestes ou ancrages à prévoir si la zone est ventée.

Dimensions

(comprenant le Vélarium-public)
Llh : 21m x 18m x 7m

Electricité:

2 arrivées électriques 16A (3.5kw)

Son:

La compagnie est complètement autonome.

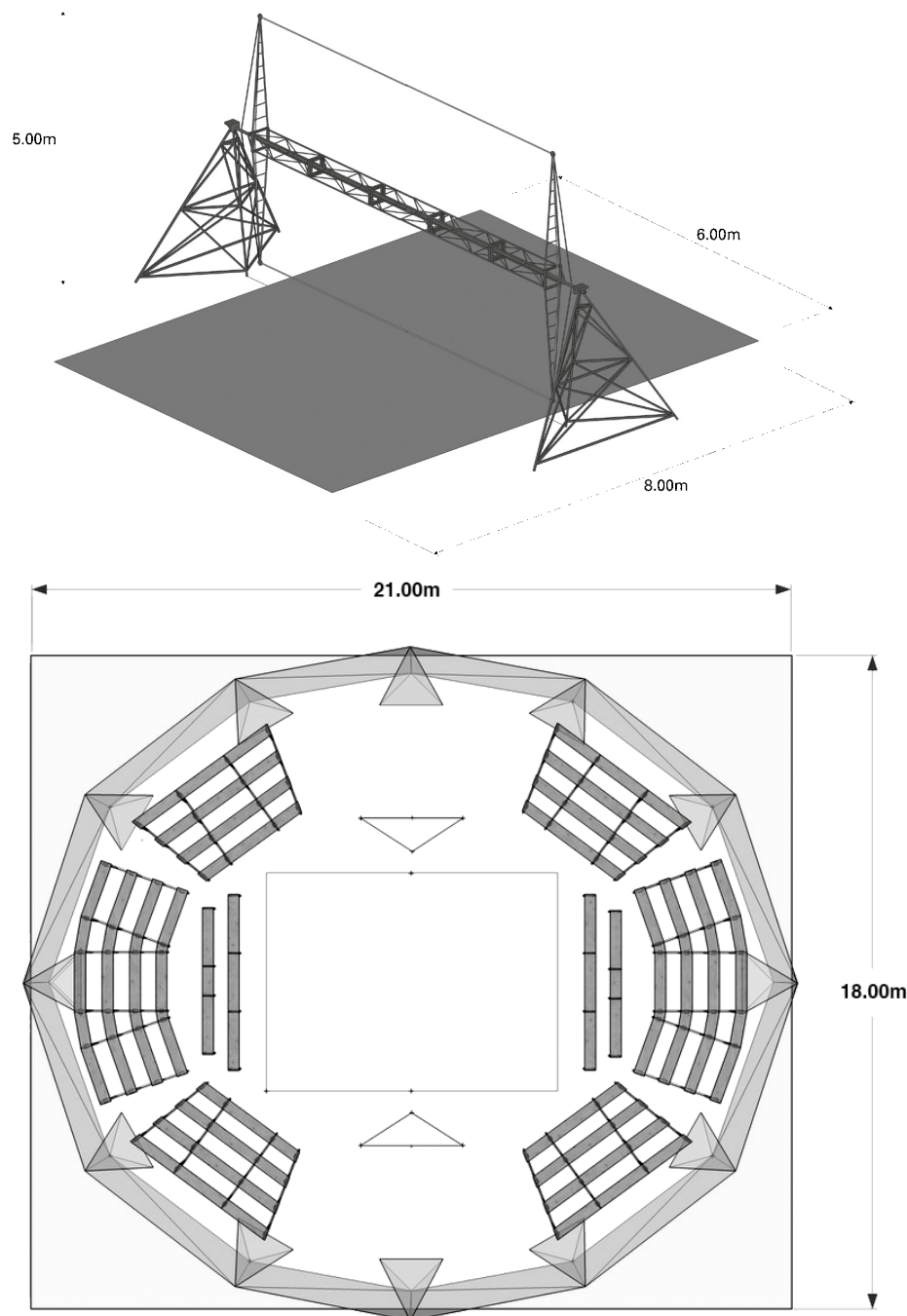
Lumière:

Si représentation entre chien et loup, prendre contact avec la Compagnie pour cette mise en place.

Besoin en personnel

4 techniciens.

Fiche technique détaillée sur demande.
Conditions d'accueil et tarifs sur demande.



Planning

Arrivée J - 1 / Départ J + 1
Montage (5h).

En tournée

7 à 8 personnes en tournée:
5 artistes + 2 régisseurs
1 chargé de dif./prod.
(ponctuellement)

Prise en charge par l'organisateur:
hébergement et repas
de J - 1 au soir à J + 1 au matin.

En fonction des horaires de représentation, le planning peut être modifié.

Médiation

La compagnie propose également différents temps de médiation possible. Le Vélarium étant installé, nous proposons sur les matinées des représentations et pour un groupe d'une dizaine de personnes, une pratique des manipulations issues du Body Weather Laboratory, laboratoire mis en pratique par le chorégraphe et danseur Min Tanaka. Nous pouvons également imaginer à la suite d'une représentation un échange avec le public sur le spectacle. Ces temps peuvent se construire et s'imaginer ensemble, nous sommes ouverts à toutes démarches. Nous souhaitons que le Vélarium puisse vivre au-delà du spectacle.

Coproductions, résidences, soutiens

Les Scènes du Jura

Scène Nationale du Jura

Cirque Jules Verne - Le Hangar

Pôle National Cirque

Amiens

Bords 2 Scènes

Vitry-le-François

Theatre op de Markt

Neerpelt (Be.)

Le Plus Petit Cirque du Monde

Centre des arts du cirque

et des cultures émergentes

Bagneux

Circus Next

Dispositif européen coordonné par jeunes talents cirque et soutenu par la Commission Européenne

Quint'Est

Réseau Grand Est du spectacle vivant

SACD

Musique en scène

CirQ'ónflex

Plateforme pour le cirque actuel

Dijon

ARMO C^{ie} Jérôme Thomas

Dijon

La Cascade

Pôle National Cirque

Ardèche-Auvergne - Rhône-Alpes

Bourg S^t Andéol

Le Sirque

Pôle National Cirque

de Nexon - Nouvelle-Aquitaine

Nexon

Théâtre Mansart / Crous de Dijon

Dijon

École Nationale des Arts du Cirque

Rosny-sous-Bois

Centre Social et Culturel du Parmelan

Annecy

Ville de Dijon

Aide à la création

SPEDIDAM

Société de Perception et de

Distribution des Droits des

Artistes-interprètes

Création et Diffusion du spectacle

vivant (CRDI)

Région Bourgogne-Franche-Comté

Aide à l'écriture

Adami

Société pour l'Administration des

droits des artistes et musiciens

interprètes

DRAC Bourgogne-Franche-Comté

Département de la Côte-d'Or



Conditions d'accueil du spectacle

Spectacle tout public, à partir de 5 ans.
Durée: 50 min.
Joué de jour en extérieur.

LIEUX DITS se joue en paysage urbain rural ou naturel.

Un repérage des lieux est à prévoir en amont.

Le lieu d'implantation est primordial. Il fera l'objet d'une attention particulière entre la compagnie et le lieu accueillant. Pour favoriser une bonne réception du spectacle, nous demandons un endroit calme et peu distrayant. Nous privilégions des espaces favorisant une intimité comme une clairière dans la forêt, ou encore une place de village excentrée. Les lieux qui sont propices à ce que quelque chose se dépose.

Le Vélarium est un espace que nous voulons vivant et accueillant. C'est pour au-delà du spectacle, nous pouvons très bien nous y retrouver pour échanger, jouer, inventer... plusieurs rencontres sont possibles.

Espace scénique

Configuration circulaire

Vélarium incluant l'assise des spectateurs

296 places, billetterie possible

Double-fil rotatif et Vélarium autoportés.

Lestes ou ancrages à prévoir si la zone est ventée.

Dimensions

(comprenant le Vélarium-public)

Llh : 21m x 18m x 7m

Electricité:

2 arrivées électriques 16A (3.5kw)

Son:

La compagnie est complètement autonome.

Lumière:

Si représentation entre chien et loup, prendre contact avec la Compagnie pour cette mise en place.

Besoin en personnel

4 techniciens.

Fiche technique détaillée sur demande.
Conditions d'accueil et tarifs sur demande.

Contacts

Artistique:

Marion Even

06 99 29 23 16

compagnie@lamigration.fr

Technique:

Michel Claude

06 42 69 07 19

technique@lamigration.fr

Administration et production:

Hugo Claude

07 67 90 64 98

production@lamigration.fr

Site internet:

www.lamigration.fr

Adresse:

7 allée de Saint-Nazaire, 21000 Dijon

Dates de tournée disponibles sur www.lamigration.fr

Photographies:

Hyppolite Jacquottin

Modélisation vélarium:

Happax Architectures

Conception graphique:

Mathéo Even

Arrivée J - 1 / Départ J + 1
Montage (5h).

En tournée

7 à 8 personnes en tournée:
5 artistes + 2 régisseurs
1 chargé de dif./prod.
(ponctuellement)

Prise en charge par l'organisateur:
hébergement et repas
de J - 1 au soir à J + 1 au matin.

En fonction des horaires de représentation, le planning peut être modifié.

La compagnie propose également différents temps de médiation possible. Le Vélarium étant installé, nous proposons sur les matinées des représentations et pour un groupe d'une dizaine de personnes, une pratique des manipulations issues du Body Weather Laboratory, laboratoire mis en pratique par le chorégraphe et danseur Min Tanaka. Nous pouvons également imaginer à la suite d'une représentation un échange avec le public sur le spectacle. Ces temps peuvent se construire et s'imaginer ensemble, nous sommes ouverts à toutes démarches. Nous souhaitons que le Vélarium puisse vivre au-delà du spectacle.